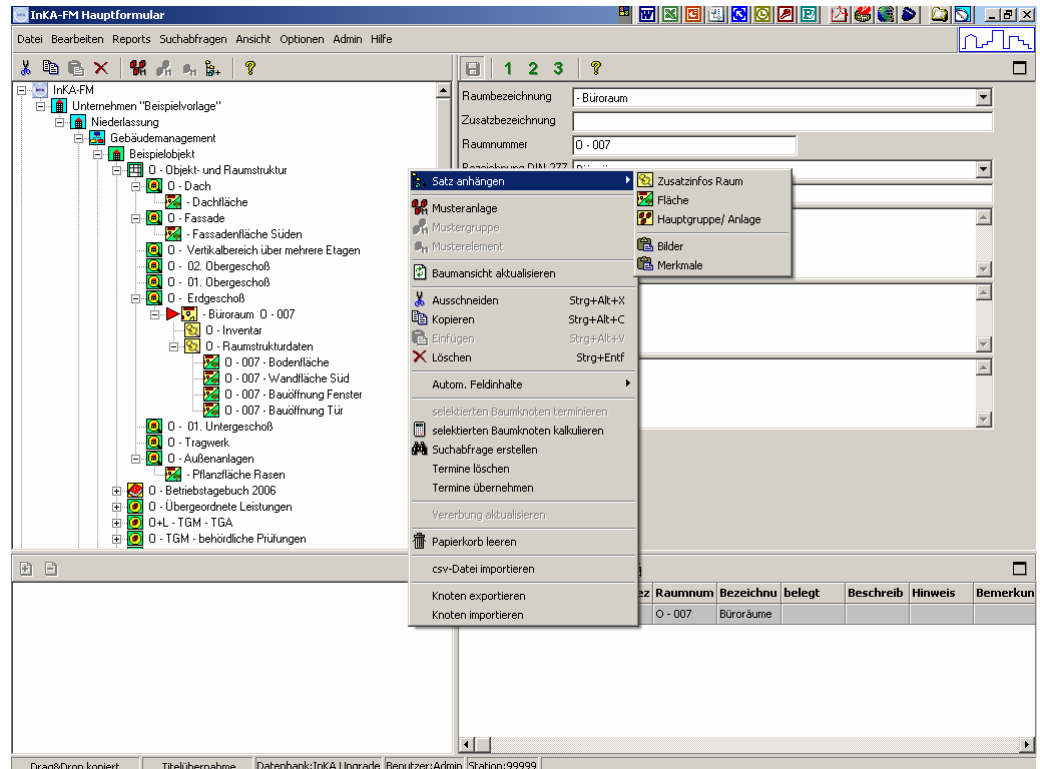


Produktdatenblatt

Objekt- und Raumstruktur



Jede Immobilie, in InKA-FM auch „Objekt“ genannt, besitzt hinsichtlich ihres physischen Aufbaus eine individuelle Struktur. Diese beginnt bei den Außenanlagen, geht über die einzelnen Geschosse und die Fassade und endet beim Dach. Den Geschossen sind Räume zugeordnet, zu denen eine Raumstruktur gehört, denn jeder Raum besteht aus einem Fußboden, Wänden, einer Decke sowie Fenstern und Türen.

Um eine Raum- und Inventarverwaltung sowie alle anderen mit Räumen gekoppelten Managementfunktionen ausführen zu können, muß man dem CAFM-System diese Struktur zunächst als Datenbasis vorgeben. Nur so können die nachfolgend erhobenen Informationen systematisch und logisch zugeordnet werden.

Damit nur wichtige Informationen gesammelt werden, erfolgt die *Bestandsdatenerfassung* wieder nach dem in InKA-FM immerwährenden Prinzip „So viel wie nötig, so wenig wie möglich“. Denn nur Daten, die später wirklich eine Erleichterung bei der Arbeit bringen und häufig genutzt werden lohnen betriebswirtschaftlich eine Erfassung.

Selbstverständlich kommt dem Benutzer von InKA-FM, wie im oben gezeigten Bild ersichtlich, auch hier die einfache Bedienung über das Kontextmenü positiv zugute.

Für folgende Funktionen in InKA-FM ist die Erfassung der **Objekt- und Raumstruktur** unabdingbar erforderlich:

- ✓ *Raum- und Inventarverwaltung*
- ✓ *Schlüsselmanagement*
- ✓ *Codekartenmanagement*

Für folgende Funktionen kann sie genutzt werden:

- ✓ *Reinigungsmanagement*
- ✓ *Außenanlagenmanagement*
- ✓ *Baukonstruktion*
- ✓ *Anlagenverwaltung*

**Ingenieurbüro
Weiler GmbH**

Krifteler Straße 14
D-65719 Hofheim

☎: 06192 / 900 782

☎: 06192 / 287 091

✉: E.Weiler@ibweiler.com

🌐: www.ibweiler.com

